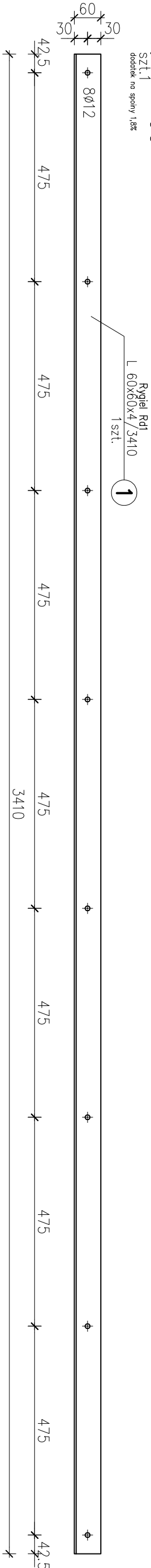
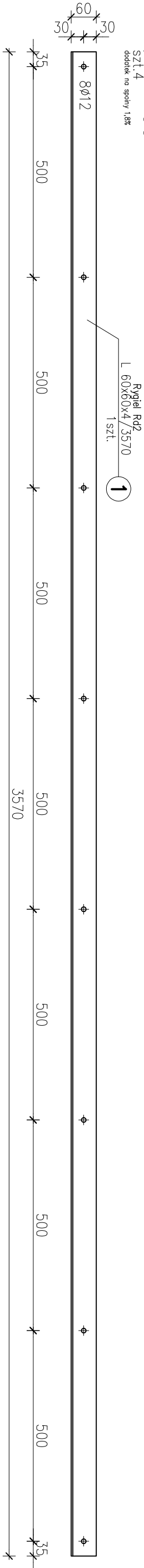


poz. Rygiel Rd1

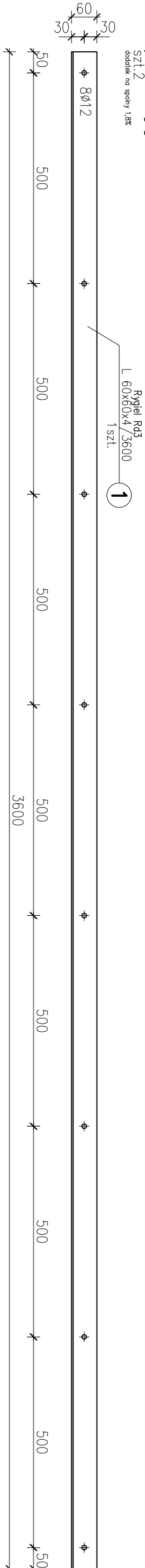


Rygle dolne  
1:10

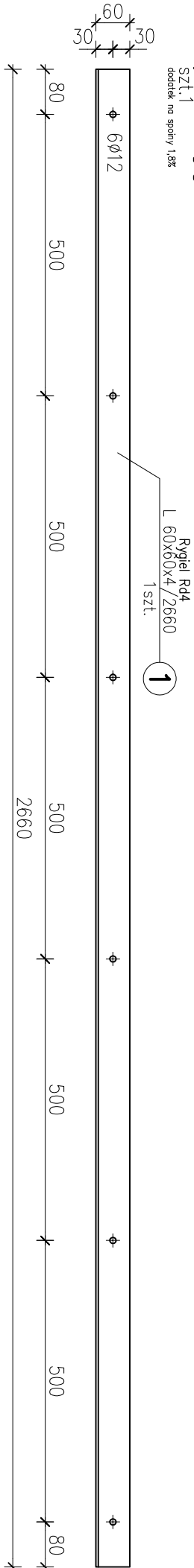
poz. Rygiel Rd2



poz. Rygiel Rd3

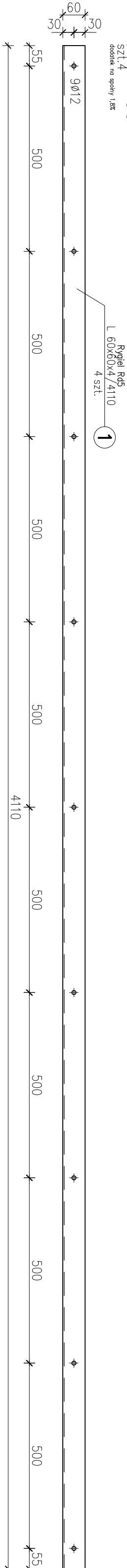


poz. Rygiel Rd4



- UWAGI:
- Wymiary podano w mm. Poziomy w m.
  - Materiał:
    - Stal St3S (S235JR),
  - Zabezpieczenie przed korozją należy wykonać zgodnie z opisem technicznym projektu.
  - Rozpatrywać łącznie z projektem architektonicznym.
  - Rygle mocować na kotwy wklejane M10.
  - Wymiary sprawdzić w naturze.

poz. Rygiel Rd5



ZESTAWIENIE STALI – KSZTAŁTOWNIKI

Poz.	Profil	Długość		Liczba	Masa [kg]		Materiał	Lwagi
		[mm]	[szt]		jedn.	1 szt.		
Rygiel Rd1			1 szt.	1	3,72	12,7	St3S	
1	L 60x60x4	3410	1	3,72		12,7		
Rozem masa 1 elementu						12,7		
Dodatek na spoiny 1,8%						0,2		
RAZEM MASA 1 ELEMENTU(OW)						12,9		
Rygiel Rd2			4 szt.	1	3,72	13,3	St3S	
1	L 60x60x4	3570	1	3,72		13,3		
Rozem masa 1 elementu						13,3		
Dodatek na spoiny 1,8%						0,2		
RAZEM MASA 4 ELEMENTU(OW)						54		
Rygiel Rd3			2 szt.	1	3,72	13,4	St3S	
1	L 60x60x4	3600	1	3,72		13,4		
Rozem masa 1 elementu						13,4		
Dodatek na spoiny 1,8%						0,2		
RAZEM MASA 2 ELEMENTU(OW)						27,2		
Rygiel Rd4			1 szt.	1	3,72	9,9	St3S	
1	L 60x60x4	2660	1	3,72		9,9		
Rozem masa 1 elementu						9,9		
Dodatek na spoiny 1,8%						0,2		
RAZEM MASA 1 ELEMENTU(OW)						10,1		
Rygiel Rd5			1 szt.	4	3,72	15,3	St3S	
1	L 60x60x4	4110	4	3,72		15,3		
Rozem masa 1 elementu						61,2		
Dodatek na spoiny 1,8%						1,1		
RAZEM MASA 1 ELEMENTU(OW)						62,3		
RAZEM NA RYSUNKU						166,5		

PRACOWNIA PROJEKTOWA "RW" BIAŁYSTOK UL. MAŁEPIA 15A/11 TEL 502 075102				
INWESTOR: PAŃSTWOWA STRAŻ POŻARNA W BIAŁYSTOKU UL. WARSZAWSKA 3				
OBJEKT	BUDYNEK GARAŻOWO-MAGAZYNOWY NA TERENIE IRC2 PSP BIAŁYSTOK UL. GEN. ANDERSA 46			NR RYS.
	NR DZ.116/3.117/3.118/3.119/3			K34
NAZWA RYSUNKU	RYGLE DOLNE			SKALA
				1:10
PROJEKT WYKONAWCZY				BIAŁYSTOK DN. 27.11.2025 R.
BRANŻA	PROJEKTANT	UPRAWNIENIA		
KONSTRUKCJA	MGR INŻ. KILIK	POL/0001/P00K/04		